



郡山市イメージキャラクター  
がくとくん・おんぶちゃん

くに して い し せき おお やす ば こ みた  
国指定史跡 大安場古墳

ジュニア版

# 大安場史跡公園

ガイドブック

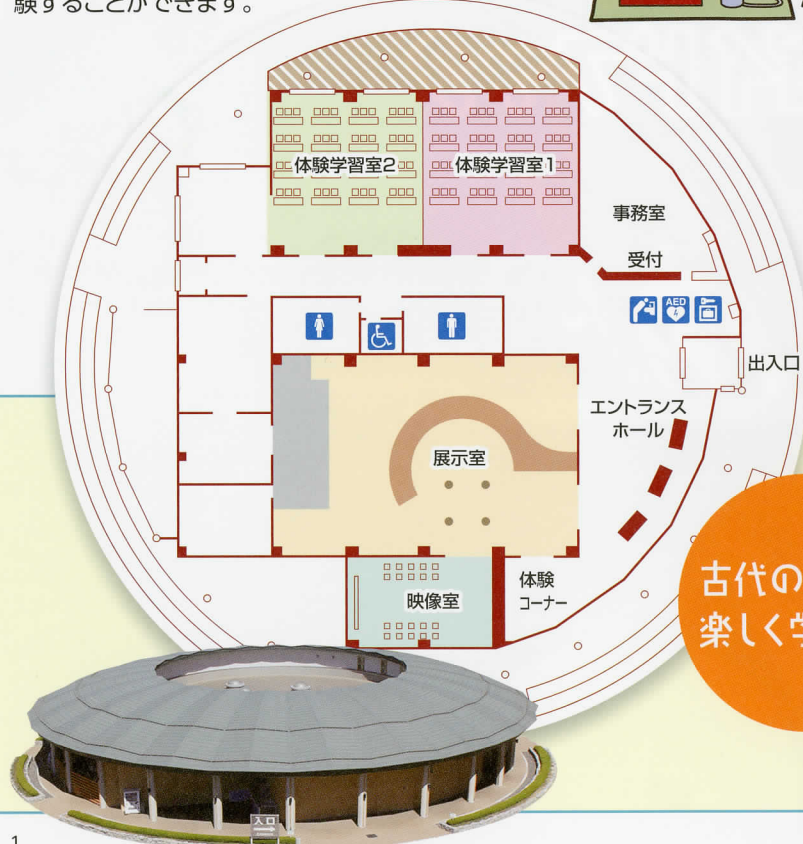


# 大安場史跡公園に ようこそ!

大安場史跡公園には、5つの古墳があります。  
1号墳は、東北地方で最も大きい前方後方墳で  
今から約1600年前につくられました。  
中通り地方の有力な豪族のお墓です。  
長さは約83m、高さは約12mあります。  
2～5号墳は円墳で、今から約1500年前に  
つくられたものです。  
(1・2号墳は国の史跡です)

## ガイダンス施設

建物は、古墳で発掘された腕輪形石製品の形  
をしています。中には、古墳や郡山市内で発掘  
された資料がたくさん展示されています。  
古代の郡山の歴史や人々のくらしを学び、体  
験することができます。



古代の郡山を  
楽しく学ぼう!

### 映像室



大安場古墳について、映像で  
学べます。

### 体験コーナー



古代にちなんだ体験を毎日実  
施しています。

## お願い 4つのルールを守って、楽しく見学!

- ① 走らない
  - ② お話は小さな声で
  - ③ 展示資料などに触らない
  - ④ メモは鉛筆で
- 
- 転んでケガをしたり、  
資料を壊さないため。
- 他の人の迷惑に  
ならないため。
- 「さわる」マークの  
あるところだけ!
- 大切な資料をインクで  
汚さないため。

# 展示見学のポイントは、「みる・きく・さわる」の3つ。古代の郡山の歴史を見ていこう。

このマークの場所で体験しよう！

**みる**

ここで体験！ ① ⑥ ⑧ ⑨

古墳発見のきっかけとなった土器のかけらや、古墳時代の資料、映像をみてみよう。

**きく**

ここで体験！ ④

棺のそばに近づくと聞こえてくる、古墳の主の声をきいてみよう。

**さわる**

ここで体験！ ② ③ ⑤ ⑦

このマークのある本物の土器や資料をさわってみよう。やさしくさわってね。



てんじしつ 展示室

入口 →

**旧石器時代**

食料となる動物をもとめ、移動しながら生活していました。2万年前の人が使っていた石器が展示されています。



## 道具と技術

大陸から須恵器作りや鍛冶などの新しい技術が伝わってきました。



## 住居と食事

地面を掘りくぼめた竪穴式住居に住み、米、アワ、ヒエ、イモ、シカの肉などを食べていました。



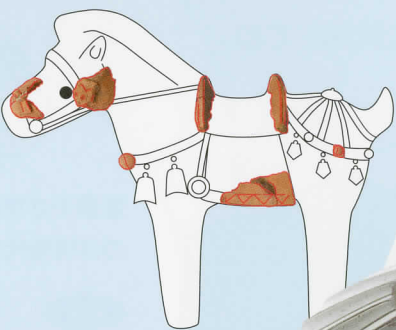
## 装い

男女とも髪を結び、上下の服を着て、有力者は勾玉などの装飾品をつけていました。



## 出土品

市内の古墳からは剣や刀、冑や勾玉、埴輪などが発見されています。



## 埋葬施設と副葬品

古墳の主が埋葬された木棺内から宝器(腕輪形石製品)や武器(大刀、剣、槍)、農具(鎌、斧)や、朱などが出土しました。



手を差し出すと、腕輪が映るよ！



## 大安場古墳

古墳の主は、大和の王に連なる中通り地方の有力な豪族だったと思われる。古墳は1日100人が働き、約200日かかって完成したと考えられています。



大安場1号墳の上に並べられていた壺

積み木を重ねて古墳を完成させよう！



## 古墳時代

各地に豪族と呼ばれる権力者があられ、権力を示すため、前方後円墳や前方後方墳がつくられました。

## 弥生時代

米作りがはじまり、稲穂の刈り取りには石包丁が使われていました。



## 縄文時代

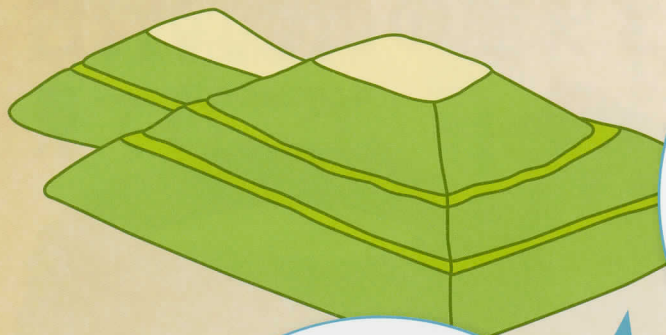
この時期に土器が発明されました。表面につけられた縄目の模様が特徴です。



# クイズにチャレンジ!

何問答えられるかな?

分からないときはかかりの人に質問してね。



## 第1問

全国でさかんに古墳がつくられたのは何時代でしょう?

答え

時代

## 第2問

古墳とは、亡くなった人のために土を盛り上げてつくったお墓のことです。大安場1号墳は、長さ約83m、高さ約12mもの大きさがあります。どんな人のお墓だったでしょう?

答え

## 第5問

古墳の頂上には約50個の「あるもの」が並べられていました。中には朱色に塗られたものもありました。「あるもの」とは何でしょう?

答え

## 第3問

大安場1号墳を空から見ると、2つの四角形を組み合わせた形をしています。このような古墳の形を何と呼ぶでしょう?

答え



## 第4問

大安場1号墳の調査では、いろいろなものが発見されました。どのようなものがあつたでしょう?

答え



## 第6問

当時の人はどんな服を着ていたのかな? 描き込んでみよう。



## 第7問

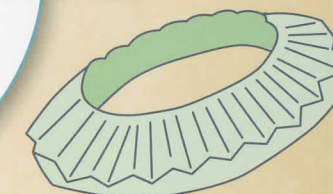
古墳時代の有力者だけが身につけていた装飾品は何でしょう?

答え

## 第8問

古墳時代の人はどんなものを食べていたのでしょうか?

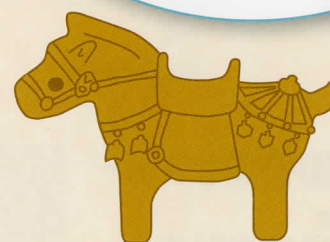
答え



## 第9問

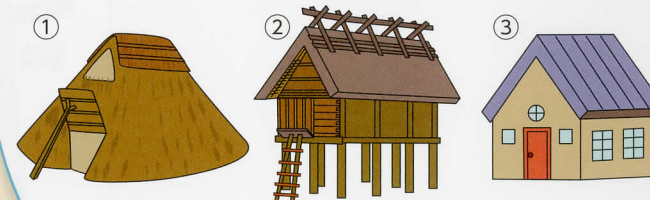
古墳時代から使われ始めた、食べ物を煮炊きする道具は何でしょう?

答え



## 第10問

古墳時代の人はどんな家に住んでいたでしょう?  
次の中からえらびましょう。



答え

ヒントは展示室に  
隠されているよ!  
みんなで探してみよう!

答えは次のページにあるよ! ▶▶▶

# キミも古代の達人になろう!

一年を通して体験できるもの



まがたま つく  
勾玉を作ろう



たくほん  
拓本

いろんなメニューを  
楽しめるよ!  
詳しくはかかりの人に  
きいてみてね!



<その他>

- 火おこし
- つばみぶき 椿笛づくり
- せっき 石器で切り絵

季節によって体験できるもの



ミニ土器づくり



貝合わせ



おしばな  
押花しおりづくり



アングイン編みでコースターづくり



すそ  
摺り染めをしてみよう

## 前ページ クイズの答え

- 1 古墳(時代)
- 2 中通り地方の有力な豪族のお墓
- 3 前方後方墳
- 4 剣、槍、大刀、腕輪型石製品など
- 5 壺
- 6 
- 7 勾玉
- 8 アワ、ヒエ、イモ、ハスの実、シカ肉、魚など
- 9 電
- 10 ①竪穴式住居

## きねろスタンプ

## 大安場史跡公園管理センター



ガイドンス施設 開館時間

午前9:00~午後5:00(午後4:30最終入館)

ガイドンス施設 休館日

毎週月曜日(月曜日が祝日の場合は開館、次の平日が休館)  
年末年始(12月28日~1月4日)

〒963-1161 福島県郡山市田村町大善寺字大安場160番地

TEL.024(965)1088 FAX.024(965)1090

E-Mail oyasuba@bunka-manabi.or.jp

Web <http://www.bunka-manabi.or.jp/oyasuba>

※特別開館日やイベント事業に関しては、Webサイトをご覧ください。



インクがかわくまで少しまってね!



大安場史跡公園キャラクター  
大安場くん

年 組 なまえ

発行：郡山市 / 郡山市教育委員会 編集：公益財団法人 郡山市文化・学び振興公社

写真資料協力：福島県文化財センター 白河館



紙へリサイクル可



この紙はFSC®認証紙です。